

justandersson.de

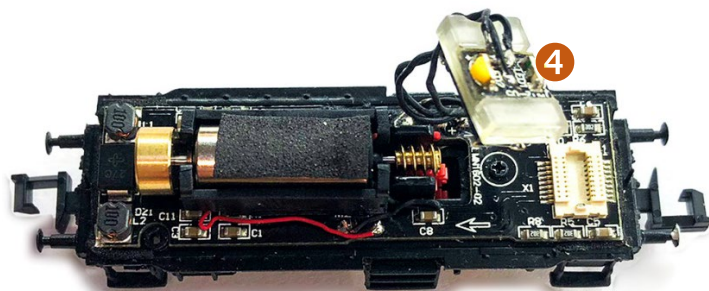
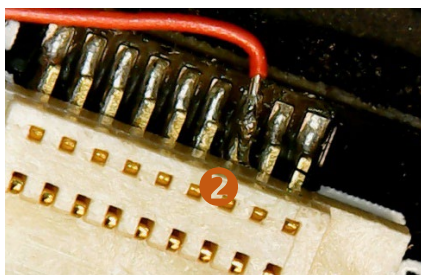
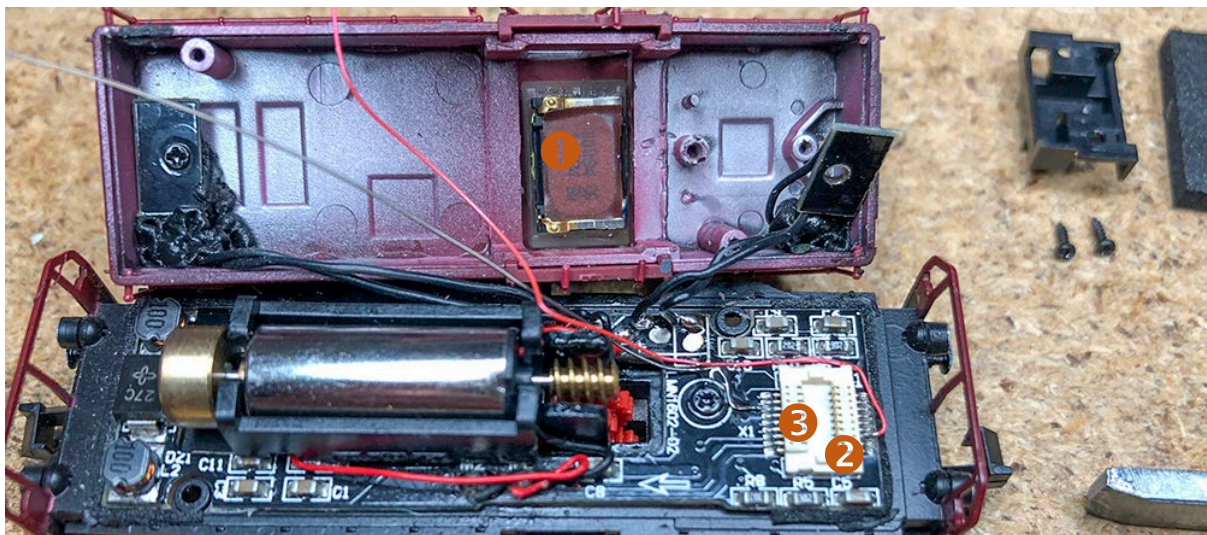
Sound-Block
Hobbytrain E63 Ep.IV

Vorbereitung

Schrauben unten lösen, Griffstangen lösen, Gehäuse nach oben abnehmen.
Gewicht ausbauen (über dem Decoder für 1mm ausfräsen (anpassen!).
(Nano!)-Lautsprecherlitze an NEXT18 Schnittstelle anlöten (Position rechts unten 3 ②, links oben 3 ③).

Bausatz zusammensetzen

Soundeinheit über Kopf einsetzen und verkleben ①. Bei Ep. III LED-Einheit mittig einklipsen ④.
Lautsprecherlitze mit 3cm „Luft“ anlöten und auf der Platine bis zur Schraube verkleben. Decoder einsetzen und Litzenführung prüfen.



Einbau

Gehäuse wieder vorsichtig aufsetzen und dabei Litzenführung beachten. Gehäuse festschrauben und Griffstangen wieder ansetzen.

Decoderempfehlung

MS590N18 mit ZSP00698 (E60)
CV Änderungen: CV40=12; CV127=2; CV128=1 (Rangiertaste F6 schaltet rotes Rücklicht) oder
CV33=11; CV34=12 (Rücklicht bei Frontlicht immer an).